

# Intensivos de Satsang

UNA CONTEMPLACIÓN VERDADERA DE LAS OBRAS DE ECK

Sabemos que las palabras de la enseñanza externa son los instrumentos del MAHANTA para abrir el corazón del chela de manera que éste pueda entrar en el reino secreto.



–Sri Harold Klemp,  
*El libro del Arahata de ECK*  
(LAE), p. 14



## LA MISIÓN



El propósito de un intensivo de Satsang es explorar en profundidad las obras de ECK, ya sea un pasaje, un artículo, una PyR del Maestro, una cita del *Shariyat* –cualquier cosa de Sri Harold o de Paul Twitchell que esté publicada actualmente, que invite a la contemplación verdadera con el Maestro Interior.

Se proporcionarán copias del texto a los asistentes, quienes formarán círculos de cinco a siete personas.\*

## TU PAPEL



Tu misión como Arahata es proporcionar las condiciones para que tenga lugar la conexión entre los chelas y el Maestro Interior. Ver *Claves para el Arahata de los Intensivos de Satsang*, para obtener la guía personal del Maestro que te ayude a prepararte.

## INICIO Y HU

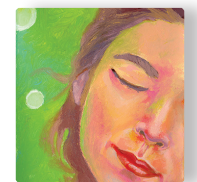
El Satsang se abre con las presentaciones, definiendo la misión del intensivo como un Satsang con el Maestro Interior.

Enseguida se continúa con un canto de HU de dos a cinco minutos. Puedes describir cómo el HU es un momento para preparar el corazón para las revelaciones del MAHANTA. Los asistentes están atentos para escuchar el ritmo musical del Corazón.



## LECTURA Y REFLEXIÓN

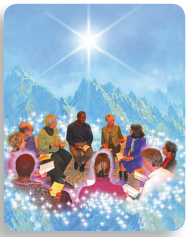
Reserva un tiempo –diez o más minutos– para la lectura y la reflexión acerca del pasaje que se va a explorar. Comparte que el pasaje es una expresión de la Palabra Viva, dada por el Maestro como si apenas la hubiera escrito en ese momento para cada persona.



Los chelas pueden anotar sus pensamientos y preguntas, o incluso dibujar una imagen rápidamente –lo que sea que les llegue a la mente y al corazón.

# Intensivos de Satsang

## COMPARTIR Y DISCUTIR



Cuando los chelas estén listos, podrán compartir lo que quieran con los demás en su círculo. Se dan de diez a veinte minutos para esta discusión.

Varios minutos antes de cerrar esta primera discusión, informa a los chelas que les quedan cinco o tantos minutos más. Pide que se dé tiempo para poder escuchar el corazón de todos aquellos que deseen compartir.

## COMPARTIR ABIERTAMENTE

Un espacio de entre cinco y quince minutos para compartir abiertamente les permiten a los chelas presentar sus descubrimientos o sus preguntas a todo el grupo.

Utiliza tus talentos clave como Arahata. Permite las expresiones personales de comprensión, y ayuda a mantener la conciencia alineada con la misión.

\* Favor de agregar la breve declaración de derechos de autor a las copias que se distribuyan: “Tomado de [título del libro o de la publicación de ECK] por Harold Klemp [Paul Twitchell] © [fecha] ECKANKAR”.

## ELEMENTOS ADICIONALES DE ENFOQUE

Puedes

- mostrar y discutir un audio o videoclip relevante del Maestro,
- ofrecer preguntas que hayas preparado, o
- presentar un ejercicio espiritual relevante de las obras de ECK.



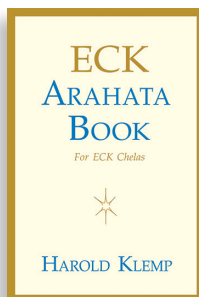
## MANTENER UN RITMO

Los Arahatas pueden alargar los tiempos señalados según sea necesario, sintonizándose con las necesidades y experiencias de los chelas, manteniendo un buen ritmo. Escucha al MAHANTA conforme te guía momento a momento.



## PARA PROFUNDIZAR

Diez o quince minutos antes del final, guía un canto de HU para cerrar. Preséntalo como parte de un ejercicio de contemplación para pedirle al Maestro una mirada aún más profunda en el tema del Satsang. En general, esto es para la comprensión interior personal de cada chela. Da un tiempo para que anoten y hagan una reflexión en silencio.



El mejor recurso para establecer el tono espiritual de estos eventos es *El libro del Arahata de ECK*, de Sri Harold Klemp.

En él dice, “Acepta el amor que el MAHANTA riega sobre ti con cada latido del corazón. Luego dirígete a la clase, escuchando al ECK conforme Este habla a través de todos aquellos que son receptivos a Ello”.

¡Y la gracia del MAHANTA brillará en ti!

# Claves para el Arahata de los Intensivos de Satsang



Las enseñanzas internas del MAHANTA se revelan mediante la práctica del ejercicio espiritual.



–Sri Harold Klemp, *El libro del Arahata de ECK (LAE)*, p. 15



## MOVIÉNDOSE EN LA GRACIA

En el *LAE* Sri Harold escribe,

*El Shariyat* continúa diciendo que “Cuando alguien asiste a un Satsang de ECK, se refina en la presencia de otros y se desenvuelve en la gracia a fin de convertirse en un instrumento del SUGMAD. Desarrolla una mayor cercanía en espíritu con el MAHANTA y ambos pueden comunicarse en secreto. La relación que ambos sostienen es de un amor mucho más grande de lo que las palabras pueden expresar; es el más elevado de todos los amores”. (p. 6)

En contemplación, llena tu corazón con gratitud por esta comunicación secreta y por el gozo de servir como el Arahata del Maestro. Entonces observa y escucha su gran amor mientras te preparas para este Satsang especial.

¿Qué te muestra el Maestro interiormente?

## LAS PUERTAS DE ORO

Todo el campo de estudio de ECK se centra en las revelaciones del Maestro Interior y Exterior. Las obras exteriores de ECK son las puertas de oro que llevan a los planos espirituales superiores. (*LAE*, p. 1)

Tómate un tiempo para contemplar sobre los pasajes de la Palabra Viva para el intensivo, y experimenta las revelaciones por ti mismo.

Pídele al MAHANTA que te muestra formas de transmitir el tesoro interior que yace por encima, más allá y dentro de las palabras externas.

## UN RITMO MUSICAL

Hazles notar que ellos están buscando escuchar el ritmo musical del Corazón. Están esforzándose por cruzar el puente entre las obras externas y la Luz y el Sonido, que es donde las verdaderas enseñanzas tienen su hogar. (*LAE*, p. 15)

Tus preparaciones te revelarán nuevas formas de escuchar el ritmo musical del corazón en el HU. ¿Qué estás descubriendo? Tus comprensiones acerca de ello les conferirán autenticidad a tus palabras.

## EL ARAHATA PREGUNTA...

Aquí, alguien de la clase lee un párrafo y el Arahata hace una pregunta *específica*. (*LAE*, p. 11)

El Maestro te ayudará a penetrar la superficie de la mente y a formular preguntas que contengan la sabiduría del corazón. Estas preguntas invitan a los chelas a ir más allá de lo conocido.

### He aquí un ejemplo:

Ve la cita en la página 1 de *Intensivos de Satsang*. ¿Por qué es necesario que el corazón del chela se abra? Imagina al MAHANTA que abre tu corazón con una llave de luz resplandeciente. ¿Qué sucede?